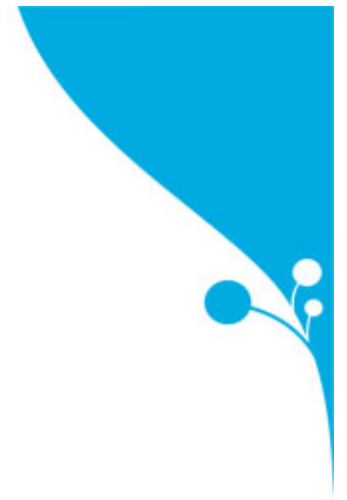


# Les emplois après la thèse - Domaine Automatique Génie Informatique Traitement du Signal et des Images



# Sommaire



**Soutenance de thèse**

**Poursuite de carrière des docteurs**

**Formations doctorales professionnelles**

**Merci à L. Duchien, DED Informatique, pour les Slides.**



# Soutenance de thèse



# Arrêté du 25 mai 2016

## Formation du doctorant (art. 15)

- ◆ Au cours de leur cursus, **les doctorants suivent les programmes de formation:**
  - ◆ favorisant l'interdisciplinarité et l'acquisition d'une culture scientifique élargie incluant la connaissance du cadre international de la recherche,
  - ◆ à l'éthique de la recherche et à l'intégrité scientifique.
- ◆ Une formation à la **pédagogie** est dispensée lorsqu'elle concourt à l'activité ou au projet professionnel du doctorant.
- ◆ Un **portfolio du doctorant** comprenant la liste individualisée de toutes les activités du doctorant durant sa formation, incluant enseignement, diffusion de la culture scientifique ou transfert de technologie, et valorisant les compétences qu'il a développées pendant la préparation du doctorat, est réalisé.
- ◆ **L'école doctorale fixe les conditions de suivi et d'encadrement des doctorants** par une charte du doctorat dont elle définit les termes.



# Formations doctorales à l'ED SPI

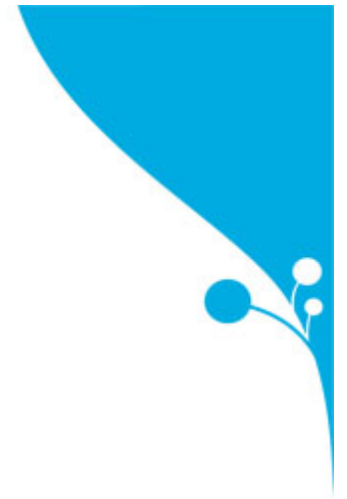
<http://edspi.univ-lille1.fr/index.php?id=44>

- **Labo : 60 crédits à cumuler en 3 ans**
  - 40 crédits thématiques et/ou méthodologiques
  - 20 crédits professionnels
- **CIFRE : 40 crédits à cumuler en 3 ans**
  - 40 crédits thématiques et/ou méthodologiques
- **Co-Tutelle : 30 crédits à cumuler en 3 ans**
  - 30 crédits thématiques et/ou méthodologiques
- **3 familles de formation**
  - Thématique
    - ED, Laboratoires, Ecoles thématiques, Master, MOOC
  - Méthodologies et outils
    - ED & CD
  - Professionnelle
    - CD



# Planning Soutenance

<http://edspi.univ-lille1.fr/index.php?id=4>



- ◆ J+15S: Remise du Diplôme
- ◆ J+12S: Dépôt de la version définitive du mémoire
- ◆ **J: Soutenance-** Avis du jury sur reproduction du mémoire et PV de soutenance
- ◆ J-4S: Enregistrement de la thèse pour diffusion theses.fr
- ◆ J-4 S: Avis favorable du VP-Recherche de l'établissement à la soutenance suite aux rapports préalables.
- ◆ J-10 S: Envoi du mémoire aux rapporteurs
- ◆ J-11 S: Validation du jury (saisie en ligne) - Examen des crédits formation
- ◆ J-(10 S + **XX** S): Rédaction du mémoire



# Arrêté du 25 mai 2016

## Soutenance (art. 17 et 18)

- ◆ L'autorisation de soutenir une thèse est accordée par le **chef d'établissement, après avis du directeur de l'école doctorale**, sur proposition du directeur de thèse.
- ◆ Les travaux du doctorant sont préalablement **examinés par au moins deux rapporteurs** habilités à diriger des recherches ou appartenant à l'une des catégories mentionnées au 1° et au 2° de l'article 16 du présent arrêté.
- ◆ Sauf si le champ disciplinaire ou le contenu des travaux ne le permettent pas, **les deux rapporteurs sont extérieurs à l'école doctorale** et à l'établissement du doctorant. Ils peuvent appartenir à des établissements d'enseignement supérieur ou de recherche étrangers ou à d'autres organismes étrangers.
- ◆ **Les rapporteurs n'ont pas d'implication dans le travail du doctorant.**
- ◆ Les rapporteurs font connaître, au moins **quatorze jours avant la date prévue pour la soutenance**, leur avis par des rapports écrits ; sur cette base, le chef d'établissement autorise la soutenance. Ces rapports sont communiqués au jury et au doctorant avant la soutenance.



# Poursuite de carrière des Docteurs





# Qualifications MCF CNU61

[https://cache.media.enseignementsup-recherche.gouv.fr/file/statistiques/19/8/Section\\_61\\_768198.pdf](https://cache.media.enseignementsup-recherche.gouv.fr/file/statistiques/19/8/Section_61_768198.pdf)

Maîtres de conférences						
	Année	Candidats (A)		Qualifiés (B)		Ratio (B/A)
			% <i>femmes</i>		% <i>femmes</i>	
<b>Ensemble des sections</b>	2012	9 089	45,2%	6 689	44,5%	73,6%
	2013	9 190	45,1%	6 799	43,9%	74,0%
	2014	9 123	46,3%	6 767	45,9%	74,2%
	2015	8 764	46,1%	6 493	45,8%	74,1%
	2016	8 472	46,4%	6 426	45,7%	75,8%
<b>Sciences</b>	2012	4 691	36,6%	3 855	36,1%	82,2%
	2013	4 740	36,3%	3 889	35,7%	82,0%
	2014	4 659	38,4%	3 824	38,4%	82,1%
	2015	4 392	37,8%	3 577	37,4%	81,4%
	2016	4 165	38,2%	3 474	37,0%	83,4%
<b>Groupe 09</b> <i>Mécanique, génie mécanique, génie informatique, énergétique</i>	2012	1 265	23,6%	859	23,7%	67,9%
	2013	1 287	22,2%	817	20,1%	63,5%
	2014	1 204	27,3%	738	24,8%	61,3%
	2015	1 147	27,7%	760	25,3%	66,3%
	2016	1 089	28,7%	809	27,4%	74,3%
<b>Section 61</b>	2012	441	23,4%	268	24,3%	60,8%
	2013	412	21,4%	219	19,2%	53,2%
	2014	423	26,0%	227	22,9%	53,7%
	2015	345	27,5%	182	25,8%	52,8%
	2016	372	31,5%	230	32,2%	61,8%



# Concours MCF CNU61

[https://cache.media.enseignementsup-recherche.gouv.fr/file/statistiques/19/8/Section\\_61\\_768198.pdf](https://cache.media.enseignementsup-recherche.gouv.fr/file/statistiques/19/8/Section_61_768198.pdf)

Maîtres de conférences								
	Année	Publiés (A)	Candidats (B)	% femmes	Ratio (B/A)	Pourvus	% femmes	% non pourvus
<b>Ensemble des sections</b>	2012	1 852	9 697	46,5%	5,2	1 742	45,2%	5,9%
	2013	1 675	9 859	45,9%	5,9	1 593	46,5%	4,9%
	2014	1 447	9 680	46,3%	6,7	1 393	44,7%	3,7%
	2015	1 299	9 497	46,9%	7,3	1 256	46,9%	3,3%
	2016	1 328	9 507	47,4%	7,2	1 287	50,3%	3,1%
<b>Sciences</b>	2012	774	4 355	34,8%	5,6	736	31,5%	4,9%
	2013	639	4 237	33,4%	6,6	615	29,4%	3,8%
	2014	511	4 028	34,5%	7,9	495	29,5%	3,1%
	2015	437	3 913	34,9%	9,0	425	31,3%	2,7%
	2016	455	3 788	34,1%	8,3	443	32,5%	2,6%
<b>Groupe 09 Mécanique, génie mécanique, génie informatique, énergétique</b>	2012	225	1 056	23,9%	4,7	208	24,0%	7,6%
	2013	206	1 093	22,3%	5,3	194	20,1%	5,8%
	2014	142	1 021	22,8%	7,2	137	18,2%	3,5%
	2015	132	1 056	26,3%	8,0	125	20,8%	5,3%
	2016	110	982	24,8%	8,9	106	23,6%	3,6%
<b>Section 61</b>	2012	51	324	22,8%	6,4	48	14,6%	5,9%
	2013	52	347	21,9%	6,7	51	15,7%	1,9%
	2014	30	331	21,8%	11,0	30	3,3%	0,0%
	2015	28	322	26,4%	11,5	26	15,4%	7,1%
	2016	30	366	27,9%	12,2	30	23,3%	0,0%



# L'emploi en 2016 des docteurs sortis en 2013

<http://adoc-tm.com/2016rapport.pdf>

- ◆ Le taux d'emploi des docteurs 2013 au printemps 2016 est de **92%** (**81%** en 2014).
- ◆ 3% des docteurs ont créé une entreprise et **87%** sont en CDI.
- ◆ **60%** des docteurs ont un statut cadre.
- ◆ La part des docteurs en emploi dans le **secteur public**: **63%** (**69%** en 2014).
- ◆ **38 k€** bruts annuels dans le **public**, **46 k€** bruts annuels dans le **privé**.
- ◆ **68%** des docteurs en emploi dans la recherche **académique** sont en CDD (ATER, Post-Doc).
- ◆ **42%** des docteurs sont en emploi à l'**international**.
- ◆ **80%** des docteurs sont **satisfaits** de leur situation professionnelle.



# L'emploi en 2016 des docteurs sortis en 2013

<http://adoc-tm.com/2016rapport.pdf>

Tableau 61 : évolution de la plus-value des compétences entre 1 an et 3 ans après la soutenance des docteurs évoluant de la R&D privée au secteur hors recherche 3 ans après la soutenance.

Compétences scientifiques et techniques	à 1 an	à 3 ans
Compétences scientifiques et techniques	89%	76%
Gestion de projet	46%	45%
Communication	47%	51%
Veille	22%	27%
Anglais	30%	47%
Capacités cognitives (analyse, synthèse, esprit critique, etc.)	69%	74%
Capacité à gérer des problématiques complexes	53%	64%
Capacité à collaborer	38%	33%
Rigueur	50%	54%
Créativité	30%	32%
Autonomie	63%	62%
Persévérance	34%	58%
Capacité d'adaptation	58%	47%



# Trouver le job de vos rêves après la thèse

## Facteurs de succès

- Stratégies actives **avant, pendant et après la thèse**
- Avoir un projet A et un projet B
- **Réseau professionnel**
- Capacité à faire savoir ce qu'on sait faire
- Valorisation des résultats
  - Publications,
  - Démonstrations,
  - Conférences,
  - Référencement

## Facteurs d'échec

- **Pari des bonnes notes**
- Pas de stratégies offensives
- Absence de compréhension des règles du jeu
- Contraintes personnelles de type mobilité/familiale

[Etude APEC 2014]



# Compétences Transférables/Compétences Transverses





# Formations doctorales professionnelles





Communauté  
d'Universités et Établissements  
Lille Nord de France

## Les formations DOCTORALES professionnelles

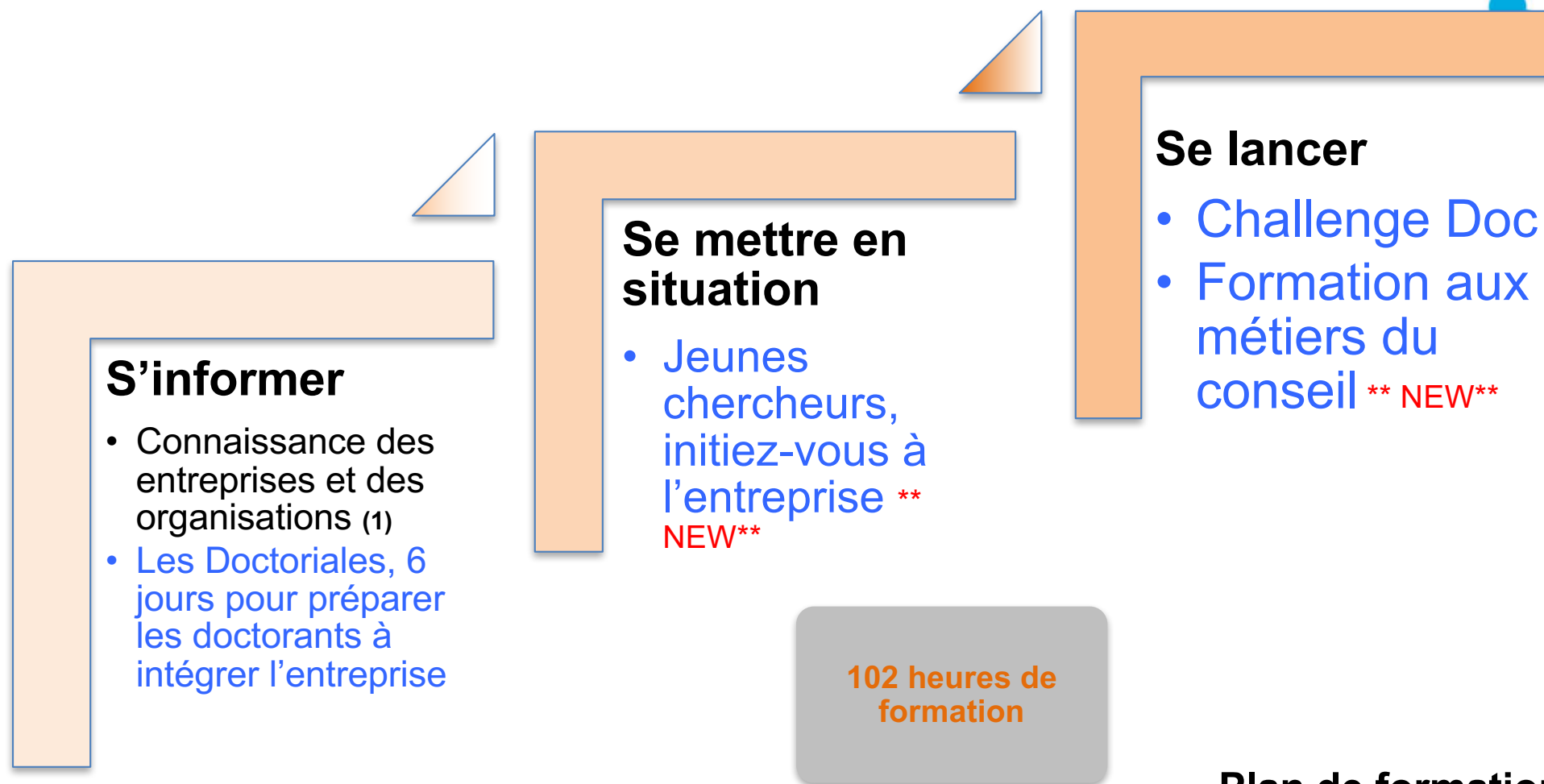
Un dispositif mutualisé proposé  
par le Collège Doctoral

2016/2017

## Offre de formation 2016/2017

- **67 séminaires et conférences destinés aux doctorants**
- **1 séminaire destiné aux encadrants de thèse**
- **2 séminaires destinés aux référents insertion professionnelle docteurs**
- **180 intervenants** (enseignants- chercheurs, cadres en entreprise, formateur, cabinets conseil, collectivités)
- **2000 inscriptions/an**
- **1 portail d'inscription :**  
<http://www.formadoc.net/>
- **1 réseau de 20 référents insertion professionnelle docteurs**





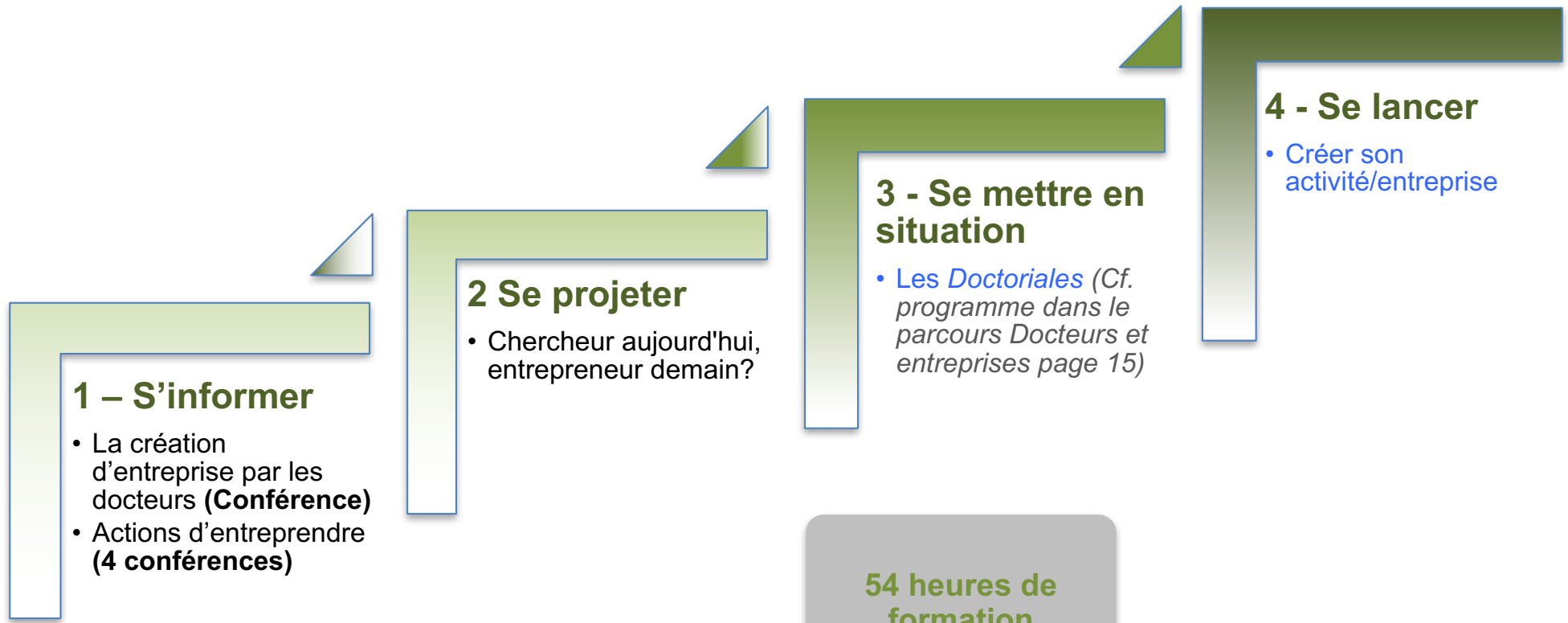
(1) Formation également proposée en anglais. Le programme et le calendrier se situent dans la rubrique « Formations dispensées en anglais ».



**Plan de formation**

1 <sup>ère</sup> année	■
2 <sup>ème</sup> année	■
3 <sup>ème</sup> année	■

# Vous souhaitez entreprendre : Parcours Entrepreneuriat



## Plan de formation

1 <sup>ère</sup> année	■
2 <sup>ème</sup> année	■
3 <sup>ème</sup> année	■



# Formations dispensées en anglais

## Parcours 1 : Docteurs et entreprises

- Introduction to business culture (Connaissances des entreprises et des organisations) \*\*\* NEW\*\*\*

## Parcours 4 : Poursuite de carrière

- Career planning: from its definition to its implementation (Définir et formuler son projet professionnel) \*\*\* NEW\*\*\*
- French labour law in private sector (Droit du travail dans le secteur privé) \*\*\* NEW\*\*\*
- PhD's and International careers (Docteurs et carrière internationale) \*\*\* NEW\*\*\*
- Apply for international (Postuler à l'international) \*\*\* NEW\*\*\*
- Corporate personal presentation

## Développement et valorisation des compétences : Gestion de projet

- Manage your doctoral project (Mener sa thèse en mode projet)

## Formations méthodologiques et interdisciplinaires

- Managing your citations effectively with Zotero (Gérer efficacement sa documentation avec Zotero)
- Information Retrieval and Scientific Monitoring (Veille et stratégie de recherche documentaire)
- Introduction to Latex



## Plan de formation

1<sup>ère</sup> année 

2<sup>ème</sup> année 

3<sup>ème</sup> année 

**Collège Doctoral**  
<http://www.univ-lille-nord-de-france.fr/?q=college-doctoral>

**ED SPI 072**  
<http://edspi.univ-lille1.fr/>

**Direction ED SPI 072**  
[tuami.lasri@univ-lille1.fr](mailto:tuami.lasri@univ-lille1.fr)

**Secrétariat ED SPI 072**  
[thi.nguyen@univ-lille1.fr](mailto:thi.nguyen@univ-lille1.fr), [malika.debuysschere@univ-lille1.fr](mailto:malika.debuysschere@univ-lille1.fr)

**DED Automatique, Génie Informatique,  
Traitement du Signal et des Images**  
[ludovic.macaire@univ-lille1.fr](mailto:ludovic.macaire@univ-lille1.fr)

